


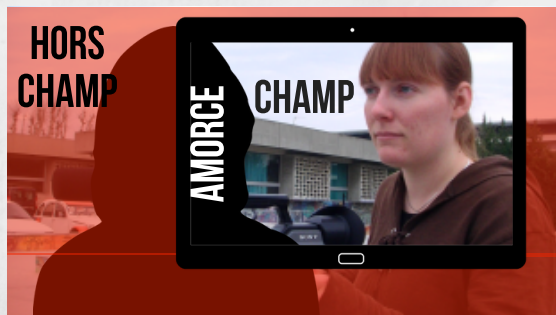
# CADRER UNE INTERVIEW

Essentiel lorsque l'on choisit de filmer une interview, le **cadrage** désigne "l'action de choisir le cadre, c'est-à-dire la portion de l'espace plus ou moins grande que l'on va photographier ou filmer".

Lexique de l'option Cinéma audiovisuel du lycée de Garros - Auch 

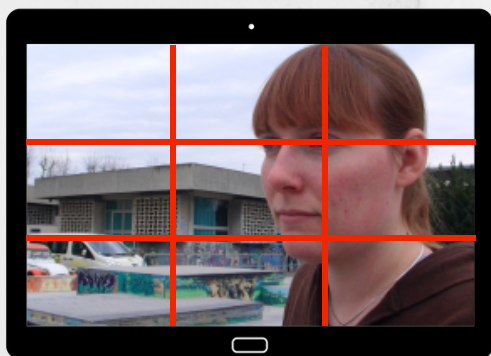
Ce cadre va délimiter un **champ** (à l'intérieur du cadre, ce que verra le téléspectateur) et un **hors-champ** (non filmé mais imaginé mentalement par le téléspectateur).

Le regard de l'interviewé ne doit pas se tourner vers la caméra mais **vers l'intervieweur**, placé hors champ ou en **amorçe** (au bord du champ).



## RESPECTER LA RÈGLE DES TIERS

On décompose le cadre de l'image en **9 zones**, délimitées par des lignes horizontales et verticales positionnées chacune sur un tiers de l'image. Dans l'idéal, un des yeux de l'interviewé doit se trouver sur une intersection de la grille, avec le regard qui traverse le cadre vers l'espace vide.

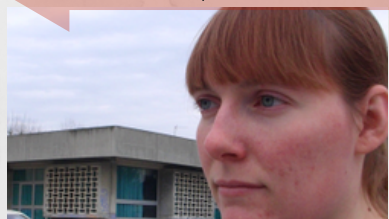


## VARIER LES PLANS EN FONCTION DU PROPOS

+ INTIME, + DRAMATIQUE

NEUTRE

+ GÉNÉRAL, + CONTEXTUALISÉ



Très gros plan



Gros plan



Plan rapproché



Plan américain

## GARDER DE LA PLACE POUR LE BANDEAU

Il ne faut pas oublier de laisser environ 1/5ème de la partie inférieure de l'écran disponible pour insérer le **bandeau**. C'est l'élément qui précise l'identité et la qualité de l'interviewé.



Décembre 2017

Florian Cool, professeur documentaliste